

# 20<sup>E</sup> ÉDITION MISSIONS BÉNÉVOLES



Cher-ère-s bénévoles,

Nous souhaitons la bienvenue à toutes les personnes souhaitant rejoindre l'aventure cette année et vous remercions toutes et tous pour votre générosité et votre implication pour la réussite et le bon déroulement de cette nouvelle édition.

Pour que cette nouvelle édition se déroule au mieux, nous vous sollicitons afin de nous aider pour le montage du Festival, l'inauguration mais également pour d'autres missions variées tout au long de l'année.

**Libre à chacune de se proposer pour les missions qui lui plaisent, et selon ses disponibilités (à la journée ou à la demi-journée). Dites-nous ce qui vous intéresse, vos envies, vos idées et vos disponibilités, et nous vous recontacterons pour vous donner plus de détails !**

A noter que les dates précisées sur la partie technique pourront évoluer selon l'avancement du montage et les conditions météo.

Nous vous invitons à nous communiquer vos disponibilités et vos envies pour les missions proposées par mail : [flora.gervais@festivalphoto-lagacilly.com](mailto:flora.gervais@festivalphoto-lagacilly.com) ou par téléphone : 02 99 08 68 00.

Pour les personnes qui souhaitent échanger avec nous ou s'inscrire de vive voix, nous mettons en place des permanences pour vous accueillir dans nos bureaux de la maison de la photographie, place de la Ferronnerie, à La Gacilly.

## **Prochaines permanences bénévoles :**

Mercredi 22 mars · de 16h à 18h

Mercredi 29 mars · de 16h à 18h

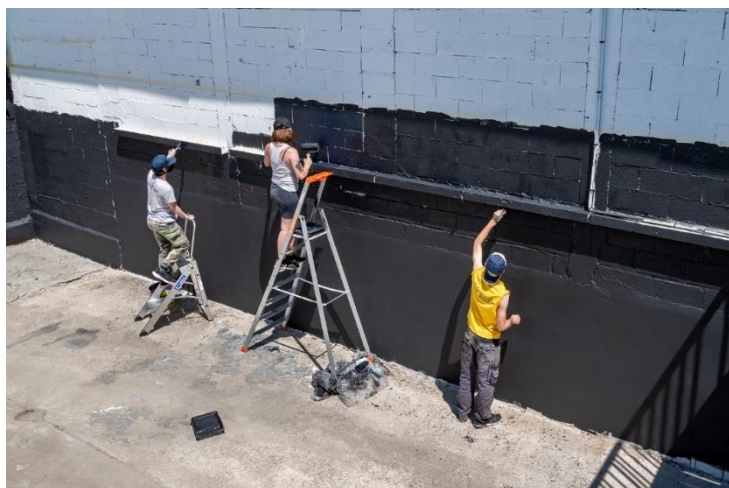
Vendredi 14 avril · de 16h à 18h

## AVANT LE FESTIVAL – A PARTIR DE MARS

Missions / AVANT OUVERTURE	Niveau de difficulté	Date(s)	Besoins
<b>COMMUNICATION</b>			
<p><b>Collecte « 20 ans d’images » : aider à la mise en œuvre de l’exposition</b> <span style="float: right; color: blue;"><b>NOUVEAU</b></span></p> <p>Participation à la sélection d’images et textes, participation au choix des formats et supports d’impression, participation au montage de l’exposition.</p>	<p>Physique ●●○○○ / Technique ●●●○○</p>	<p>Du 10 avril au 6 mai</p>	<p>3 à 5 bénévoles (supplémentaires)</p>
<p><b>Veille sur le fonctionnement du site internet du Festival</b></p> <p>De chez vous, explorer le site internet du Festival pour repérer d’éventuels bugs, relire les informations. Tester sur tablette, téléphone...</p>	<p>Physique ●○○○○ / Technique ●○○○○</p>	<p>Dès aujourd’hui</p>	<p>Pas de limite !</p>
<p><b>Diffusion des affiches du Festival aux commerçants, mairies, etc.</b></p> <p>Secteurs : La Gacilly, Guer, Redon, Malestroit... ou autres selon vos possibilités !</p>	<p>Physique ●●○○○ / Technique ●○○○○</p>	<p>A partir de mi-avril</p>	<p>Pas de limite ! Possibilité de le faire à votre rythme sur votre « temps libre »</p>
<p><b>Diffusion de la documentation destinée aux commerçants, mairies, offices de tourisme, etc.</b></p> <p>Plans et dossiers pour renseigner les visiteurs – Dans La Gacilly, Glénac, La Chapelle-Gaceline // Possibilité de le faire à votre rythme sur votre « temps libre »</p> <p>Eventuellement d’autres secteurs possibles (Guer, Ploërmel, Redon...)</p>	<p>Physique ●●○○○ / Technique ●○○○○</p>	<p>Début mai</p>	<p>3 à 4 bénévoles Possibilité de le faire à votre rythme sur votre « temps libre »</p>
<p><b>Installation de la signalétique dans la ville n°1</b> Installation des totems en bois</p>	<p>Physique ●●●●○ / Technique ●○○○○</p>	<p>Dates à reconfirmer</p>	<p>2 bénévoles / jour</p>
<p><b>Installation de la signalétique dans la ville n°2</b> Fixation des panneaux carrés sur les supports en bois ou barrières</p>	<p>Physique ●●○○○ / Technique ●●●○○</p>	<p>Dates à reconfirmer</p>	<p>2 bénévoles / jour</p>



TECHNIQUE			
<b>Collecte de cadres</b> <span style="float: right; color: blue;">NOUVEAU</span> Pour décorer la place de la Ferronnerie, nous cherchons de vieux cadres. A vos greniers !	Physique ○○○○ / Technique ○○○○	Date limite de collecte : 1er mai	Objectif : 250 cadres !
<b>Découpe d'éléments de déco dans d'anciennes bâches</b> Petites fleurs pour habiller la passerelle piétonne à découper <span style="float: right; color: blue;">NOUVEAU</span>	Physique ●○○○ / Technique ●○○○	Début avril	1 journée 4 à 6 personnes
<b>Jardinage/nettoyage du jardin Saint-Vincent</b>	Physique ●●●○ / Technique ●●○○	Lundi 20 mars	3 à 6 bénévoles
<b>Accrochage des photographies</b> Les poteaux et structures seront déjà posés	Physique ●●●○ / Technique ●●●○	Selon besoins (mai)	2 à 5 bénévoles / jour (selon besoins)
<b>Travaux de peinture</b> Poteaux, panneaux d'accrochage de photos	Physique ●●●○ / Technique ●●○○	A partir de début avril	Selon vos disponibilités
<b>Journée aménagement de la Place de la Ferronnerie</b> <ul style="list-style-type: none"> <li>Peinture des structures</li> <li>Préparation des jardinières</li> <li>Mise en place des cadres</li> <li>Étalage du paillis au sol</li> <li>Préparation du point infos</li> </ul>	Physique ●●●○ / Technique ●○○○ à ●●●●	<b><u>Le samedi 6 mai</u></b>	<b>Journée collective pour aménager la place d'accueil du Festival : venez nombreux-ses !</b>
<b>Tension des toiles</b>	Physique ●●●● / Technique ●●○○	Courant avril-mai	<b>COMPLET !</b>
<b>Étalage de paillis au sol pour marquer les cheminements des visiteurs</b> Promis, on en met moins que les années passées 😊	Physique ●●●○ / Technique ●○○○	A partir du 10 mai	2 à 4 bénévoles / jour
<b>Stickers à poser au dos des photos + numérotation des panneaux</b> Selon vos disponibilités, se fait en autonomie	Physique ●○○○ / Technique ●○○○	Entre le 23-31 mai	4 bénévoles minimum (zones d'expos à se répartir)



<b>MEDIATION</b>			
<p><b>Aide à la préparation d'outils de médiation pour le projet avec l'école Jean de La Fontaine</b> Découpage, plastification</p>	<p>Physique ●○○○○ / Technique ●○○○○</p>	<p>Entre le 24 et le 30 mars / 2 demi-journées</p>	<p>1 bénévole / demi-journée</p>
<p><b>Journée collective « loupes et jumelles en carton »</b> Réalisation d'outils de médiation pour les visites maternelles avec les enfants, salariés et bénévoles du Centre Social Ti Mozaik de Guer</p> <p><b>NOUVEAU</b></p>	<p>Physique ●○○○○ / Technique ●○○○○</p>	<p><b><u>Mercredi 10 mai</u></b></p>	<p>5 bénévoles / demi-journée ou journée entière</p>
<p><b>Test de la visite-jeu en famille</b> Adultes et enfants</p>	<p>Physique ●○○○○ / Technique ●○○○○</p>	<p><b><u>24 mai à 14h30</u></b> (Env. 2h)</p>	<p>Jusqu'à 15 bénévoles (enfants et adultes)</p>
<p><b>Préparation des outils médiation pour la saison</b> Découpage, plastification pour le rallye-photo, préparation des kits « sac zoom-zoom », etc...</p>	<p>Physique ●○○○○ / Technique ●○○○○</p>	<p>En mai selon disponibilités</p>	<p>2 à 4 bénévoles selon disponibilités</p>



# INAUGURATION – DU 1<sup>ER</sup> AU 4 JUIN

Missions / OUVERTURE DU FESTIVAL	Niveau de difficulté	Date(s)	Besoins
<b>INAUGURATION</b>			
<b>Accueil des artistes à la gare de Redon</b> En présence d'un membre de l'équipe – trajet avec l'équipe festival. Etiquetage des bagages, remise badges...	Physique ○○○○ / Technique ○○○○	1er-juin (fin matinée)	1 bénévole
<b>Runner – chauffeur artistes, invités, équipe</b> Navettes pour les artistes, invités, ou lorsqu'on a un imprévu ! Véhicule de location mis à dispo. Permis B de +3 ans.	Physique ●○○○ / Technique ○○○○	1-2-3-4 juin	2 bénévoles par jour
<b>Traductions anglais - français entre les journalistes et les photographes pendant les interviews &amp; les rencontres avec le public</b> Si vous parlez d'autres langues... Nous pouvons également avoir besoin de vous !	Physique ○○○○ / Technique ●●●○	1-2-3-4 juin	3 bénévoles
<b>Préparation des lieux de diners et déjeuners des photographes &amp; invités</b> Avec l'équipe du festival, installation chaises, tables, décoration	Physique ●●○○ / Technique ●○○○	1-2 & 3 juin	2 à 5 bénévoles par jour
<b>Aide à l'accueil des partenaires pour l'inauguration</b> Émargement, aide à la gestion de la circulation pendant la visite officielle	Physique ●○○○ / Technique ○○○○	2 juin	2 bénévoles
<b>Préparation de la soirée d'inauguration</b> Avec l'équipe du festival, aide au montage des chapiteaux, installation chaises, tables, déco...	Physique ●○○○ / Technique ○○○○	2 juin (après-midi)	4 à 6 bénévoles
<b>Coordination visites scolaires</b> Avec l'équipe de médiation, accueillir et orienter les classes et les photographes, s'assurer du respect du timing	Physique ●○○○ / Technique ○○○○	2 juin matin	2 bénévoles
<b>Lectures de portfolios</b> <span style="color: blue;">NOUVEAU</span> En amont : aider à organiser des lectures de portfolios (tri des dossiers reçus, mise en place du planning des rencontres). Le jour J : accueil et orientation des photographes / lecteurs	Physique ●○○○ / Technique ●●○○	Courant mai + samedi 3 juin	2 à 4 bénévoles

<p><b>Aide à l'accueil du public pour des conférences</b>                  Émargement, aide à la gestion des files d'attente, etc.</p>	<p>Physique ●○○○○ /                  Technique ○○○○○</p>	<p>3 juin après-midi</p>	<p>2 bénévoles</p>
<p><b>Séance de dédicaces de livres</b>                  Aide à l'installation tables, crayons, etc,                  gestion des files d'attente</p>	<p>Physique ○○○○○ /                  Technique ○○○○○</p>	<p>3 juin après-midi</p>	<p>2 bénévoles</p>



## PENDANT LE FESTIVAL

Missions / PENDANT	Niveau de difficulté	Date(s)	Besoins
<p><b>Je parraine une exposition et j'en prends soin !</b> Nettoyage tous les 15j, peut être fait en autonomie après avoir convenu du planning de passage avec l'équipe, selon votre « temps libre ». Le matériel nécessaire vous sera mis à disposition.</p> <p>Nettoyage des photos &amp; entretien des jardins Visites contrôle des espaces, de l'état des photos, armés de votre binette ou sécateur pour enlever les mauvaises herbes gênantes, etc...</p>	Physique ●●○○○ / Technique ●○○○○	Tous les 15j 1 fois par semaine	Faisons des équipes par exposition pour nous répartir la tâche sur les 4 mois !
<p><b>Je participe à la démarche développement durable du Festival !</b> Récupérer les plans-programmes dans les 5 bornes de collecte réparties dans la ville + les trier et comptabiliser</p>	Physique ●●●○○ / Technique ●○○○○	Du 10 juin au 02 octobre 1 fois par semaine	1 bénévole/1 collecte par semaine
<p><b>Enquête « Festivals en mouvement »</b> Enquête de terrain visant à évaluer auprès des usagers la question des mobilités (et les freins à la mobilité collective)</p> <p style="text-align: center; color: blue;"><b>NOUVEAU</b></p>	Physique ●○○○○ / Technique ●○○○○	Dans l'été selon vos disponibilités	Pas de limite de nombre. En binôme sur une demi-journée
<p><b>Diffusion des affiches annonçant les différents événements du Festival</b> (Conférences, rencontres, Journées du Patrimoine en septembre) Cette mission peut se faire à votre rythme sur votre « temps libre »</p> <p><i>Le planning des événements vous sera communiqué dès que possible</i></p>	Physique ●○○○○ / Technique ●○○○○	Fin mai (programme de l'inauguration) puis ponctuel selon événements	2 à 6 bénévoles selon les événements
<p><b>Je fais vivre le Festival Photo !</b> Aider à accueillir les visiteurs lors des événements (conférences, rencontres, Journées du Patrimoine en septembre)</p>	Physique ●○○○○ / Technique ●○○○○	Le planning des événements vous sera communiqué dès que possible	2 à 4 bénévoles selon les événements

Merci à Jean-Michel Niron, Michel Ségalou et Nicole Weinschel pour les photos et vidéos du Festival !

Si vous êtes photographe amateur, n'hésitez pas à vous manifester afin d'épauler nos bénévoles-photographes toute l'année !



# TOUTE L'ANNÉE

Missions / TOUTE L'ANNÉE	Niveau de difficulté	Fréquence
<p><b>Participer à la gestion et diffusion de l'exposition pédagogique itinérante <i>Planète 17</i> !</b> Aider à la réception/départ des caisses, aider aux constats d'état, <b>et/ou</b> selon les envies, accompagner la formation des structures accueillant l'exposition</p>	<p>Physique ●●○○○ / Technique ●○○○○</p>	<p>Selon les réservations de l'exposition et vos disponibilités</p>
<p><b>Relectures de textes</b> Aider l'équipe à relire différents documents produits (rapport d'activité annuel, dossier de presse, dossiers pédagogiques...)</p>	<p>Physique ○○○○○ / Technique ●●●○○</p>	<p>Ponctuel, à distance</p>
<p><b>Communication avec les bénévoles et adhérents</b> Participer à l'accueil des nouveaux bénévoles, à écrire la lettre d'infos mensuelle pour les bénévoles et adhérents...</p>	<p>Physique ●○○○○ / Technique ●○○○○</p>	<p>Environ 1 réunion par mois (variable selon la période)</p>
<p><b>Valorisation des expositions N°1 : aide ponctuelle pour vérifier l'état de certaines expositions avant des itinérances</b> Légère manutention, prise de photos, constats d'état des photos...</p>	<p>Physique ●●●●○ / Technique ●●○○○</p>	<p>Ponctuel</p>
<p><b>Valorisation des expositions N°2 : Aide à la mise en place d'une photothèque</b> Catalogage... <i>Maîtrise des outils informatiques indispensable</i></p>	<p>Physique ○○○○○ / Technique ●●●●○</p>	<p>2<sup>ème</sup> semestre 2023</p>
<p><b>Equipe médiation : participer à la conception des visites guidées, ateliers pédagogiques, outils de médiation, en amont de la saison</b></p>	<p>Physique ○○○○○ / Technique ●●●○○</p>	<p>Réunions régulières toute l'année</p>
<p><b>Aider à l'organisation de la bibliothèque du Festival</b> Couvrir les livres, les inventorier, les ranger, mettre en place un système de prêt interne au Festival</p>	<p>Physique ○○○○○ / Technique ●○○○○</p>	<p>Mise en place courant de l'été &gt; puis toute l'année</p>





**VOUS SOUHAITEZ NOUS AIDER  
ET PARTICIPER A UN OU PLUSIEURS CHANTIERS BÉNÉVOLES ?  
VOUS AVEZ DES QUESTIONS ?**

Contactez Flora 02 99 08 68 00  
Ou par mail : [flora.gervais@festivalphoto-lagacilly.com](mailto:flora.gervais@festivalphoto-lagacilly.com)

Association Festival Photo La Gacilly  
Maison de la Photographie  
Place de la Ferronnerie  
56200 LA GACILLY

**Flora GERVAIS**  
Chargée d'administration et des relations avec les publics

Les prochaines permanences pour accueillir/renseigner les bénévoles sont annoncées  
sur notre site internet :

<https://www.festivalphoto-lagacilly.com/benevolat>